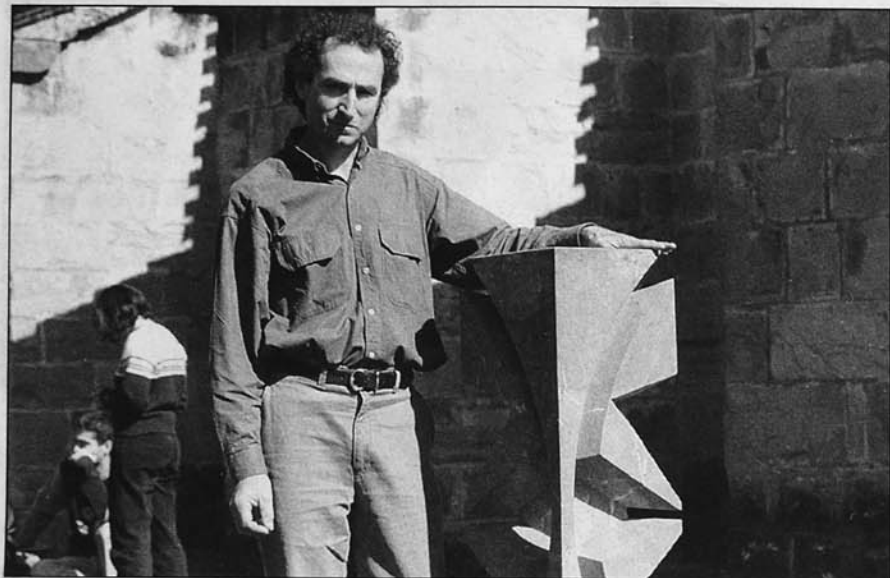


«Naturan sortutako» bere eskulturak Iruñera ekarri ditu Paco San Miguelek

Egile arabarraren obrak Gotorlekuko belardian eta Bolborategian paratu dituzte



Paco San Miguel, atzo, Bolborategian kanpoaldean jarri duen eskultoretako baten ondoan.

JOSE LACALLE

Edurne Elizondo / Iruñea

Iruñeko Gotorlekuak Paco San Miguel artista arabarraren eskulturak hartu ditu, apirila bitarte, Iruñeko eta Gasteizko udalen elkarlanari esker. San Miguelek azken zortzi urteotan egindako obrak ekarri ditu Nafarroako hiriburura, eta egileak naturarekiko duen lotura islatzen dute.

PACO SAN MIGUEL artista arabarraren eskulturak ekarri ditu Iruñeko Udalak Nafarroako hiriburuko Gotorlekura. Erakusketa Gasteizko Udalarekin batera antolatatu du Udalak, eta, Iruñean datorren apirilaren 2a bitarte erakutsi ondoren, Arabako hiriburuan ikusi ahal izanen da.

Gotorlekuko belardian zortzi eskultura jarri ditu San Miguelek, eta gainontzekoak, beste 25 inguru, Bolborategian. Artista arabarrak azken zortzi urteotan egindako lanaren emaitza dira, eta egileak naturarekiko duen lotura eta atxikimendua islatzen dute. Hori dela-eta jarri nahi izan ditu San Miguelek bere eskultoretako batzuk Bolbo-

rategiko aretoaren kanpoaldean, «naturan sortutakoa naturara itzultzeko».

Eskultore arabarrak azpimarratu zuen natura dela bere obrerako protagonista. Geometriaz betetako eskulturak dira: «Marmol puskarren barruan sartu egiten naiz, eta haren planoak agerian uzten ditut», erran zuen San Miguelek bere erakusketaren aurkezpenean. «Simetria eta simetria eza, mugimendua eta mugimendua eza islatzen dute aldi berean», gaineratu zuen artistak.

Egiatzotasunez betetako lanak dira egile arabarrarenak, eta San Miguelek azken urteotan jorratu duen bide propio eta pertsonalaren adierazgarri garbiak. Iruñera

ekarri dituen piezetan bezala, ibilbide horretan berebiziko garrantzia du naturak. «Lasaitasuna eta inspirazioa» ematen dizkio naturak artista arabarrari.

Jorge Oteiza artista gogoan

Atzoko ekitaldian, halaber, egunotan Iruñean Jorge Oteizaren eskulturen erakusketa ere zabalik dagoela gogoratu zuen Paco San Miguelek, eta bere erakusketa artista oriotarrari eskaini egin zion arabarrak.

«Eskultoreontzat, eta artea malte dugun gutxiontzat, funtsezko erreferentzia izan da Jorge Oteiza. Nire erakusketa eskaini nahi izan diot, Oteiza niretzat oso garrantzitsua izan zelako eskulturren munduan sar-tzea oso zaila zen garai bate-

an. Oteiza hor izan dugu beti, bere obrekin, bere hitzekin, adierazi zuen San Miguelek.

Egile arabarrak, bestealde, eskultura lantzea «beharra» dela azpimarratu zuen, eta «bizirik dagoela jakiteko» bide bat. «Eskulturren hizkeran murgildu egiten naiz, horrek baitu niretzat zentzua», gaineratu zuen.

Paco San Miguelen hitzetan, eskultura bakoitzak interpretazio ugari ditu, eta

interpretazio horiek denboraren poderioz sortzen dira. «Hasi-eran ez dakizu eskultura bakoitzaren hizkerak nora eramanen zaituen». Ikuslea, halaber, funtsezko pieza da San Miguelen arabera, ikusle bakoitzak obra bakoitza interpretatzeko modu ezberdina baitauka. Erakusketa apirila bitarte egongo da zabalik.

PACO SAN MIGUEL Eskulturrak

■ ■ ■ *Simetria eta simetria eza, mugimendua eta mugimendua eza islatzen dute aldi berean*